

- Herinrichting van het plein ▪

BESTAANDE SITUATIE

INRICHTING

- ♦ Dit plein, dat meer dan 10 jaar geleden werd aangelegd, telt rustruimten en een speelzone (afgesloten), een hondentoilet, banken, drie glasbollen en 6-7 kastanjabomen. Deze centrale, driehoekige ruimte wordt afgebakend door hagen en afsluitingen.
- ♦ De wegen rond het plein werden vernieuwd in 2013, met aanleg van een busstrook.

GEBRUIK EN PROBLEMEN

- ♦ De omwonenden houden niet erg van de ruimte omdat ze te gefragmenteerd, niet erg duidelijk en niet gezellig is. De ruimte nodigt niet uit tot oversteken. Ze wordt ontweken. De veel te lage kastanjabomen en de hagen dragen (vooral in de zomer) bij tot het verwarrende karakter en sluiten de ruimte af.
- ♦ De speelruimte voor kinderen is klein, ingesloten en van slechte kwaliteit.
- ♦ De aanwezigheid van daklozen en dronken personen leidt tot een gevoel van onveiligheid dat nog eens wordt verscherpt door de afgesloten inrichting die verborgen ruimten creëert. Hier is geen sociale controle mogelijk.
- ♦ Er ligt sluikeval rond de glasbollen.



Identiteitskaart

Schakel van het stuurproject

Projecttype	Herinrichting van het plein
Ligging	Graystraat, Maalbeeklaan, Vijverstraat
Eigenaar	Gewest
Oppervlakte	2000 m ²
Budget	300.000 euro



OMSCHRIJVING

Het project kadert in **pool 1 – INTERACTIES** en beoogt de complete herinrichting van het plein tot een ontspannings- en speelruimte voor hoofdzakelijk, maar niet uitsluitend, de **adolescenten van de wijk**. De inrichtingen moeten de kwaliteit en zichtbaarheid versterken en het comfort en gebruik van deze plaats verbeteren. Ze zullen principes delen met de 'Ranch' en de Sorelo-tuin om de samenhang te verzekeren en de Maalbeekvallei op te waarderen.

INRICHTINGSPRINCIPES

Planten (1):

- De ruimte vereenvoudigen en vrijmaken (de struiken, hagen en één of meerdere bomen weghalen) om een meer eenvoudige tuin te verkrijgen en de zichtbaarheid en sociale controle te versterken.
- Via inrichtingen (nieuwe aanplantingen, ...) een scheiding met de Maalbeeklaan vormen en de activiteiten naar de Graystraat en de Vijverstraat richten.

Spel (2):

- Een ontspannings- en ontmoetingsruimte voor hoofdzakelijk adolescenten inrichten (evenwichtsspellen, fitness, ...).

Water (3):

- Herinnering aan het tracé van de Maalbeek (link Flagey-Jourdan): speelse waterstralen.

Andere:

- Ingraving van de glasbollen.

VERWACHTE RESULTATEN

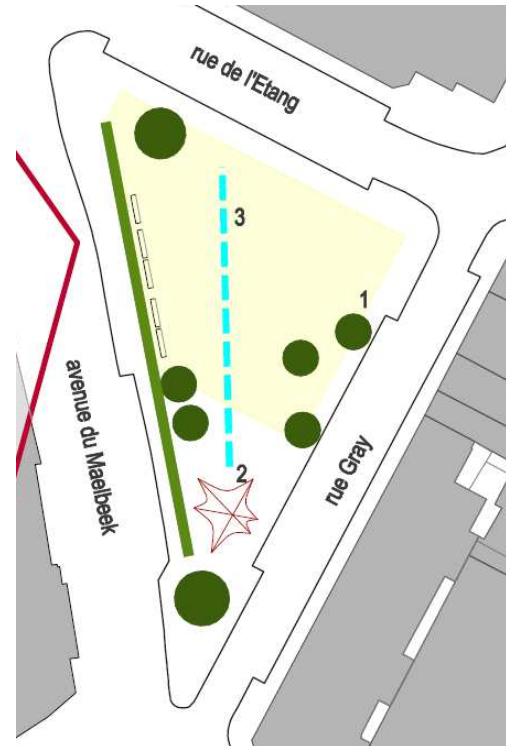
- Verbetering van het imago ('toegang' tot de wijk) en zijn omgevingseigenschappen;
- Een goed gevoel scheppen bij de inwoners, verbetering van de uitwisselingen;
- Verbetering van het gebruik van deze plaats bestemd voor (maar niet uitsluitend) adolescenten;
- Een beter spelaanbod in de wijk.

DUURZAME ONTWIKKELING

- Waterbeheer een plaats geven in de inrichting
- Versterking van het groene netwerk en het speelnetwerk

VOORWAARDEN VOOR SUCCES

- Overleg met Leefmilieu Brussel betreffende de versterking van het gewestelijk groen netwerk en het speelnetwerk
- Een goede coördinatie met Brussel Mobiliteit verzekeren
- Beschikken over expertise (stedenbouw, landschappen) om de verschillende inrichtingen te bestuderen De buurtbewoners en gebruikers van het plein raadplegen bij het bepalen van de nieuwe infrastructuur en de keuze van te voorzien speeltoezien (coördinatie door de Wijkantenne).



Inrichtingsprincipes



Speeltoezien voor adolescenten (2)



Waterspellen (3)