

LES RATS :

LES RATS :

**POUR MIEUX S'EN DEBARRASSER APPRENONS À LES
CONNAÎTRE !**

1 . Combien pèse un rat ?

- A . 1100gr
- B . 220gr
- C . 450gr

2 . Combien mesure-t-il (sans la queue)?

- A . 25cm
- B . 65cm
- C . 15 cm

3 . Le rat possède une ...

- A . très bonne vue
- B . très mauvaise vue
- C . bonne vue nocturne

4 . Le rat possède ...

- A . une bonne ouïe
- B . est sourd comme un pot
- C . une ouïe moyenne



5 . Le rat possède

- A . un odorat moyen
- B . un odorat extraordinaire
- C . n'est pas sensible aux odeurs

6 . Le rat vit ...

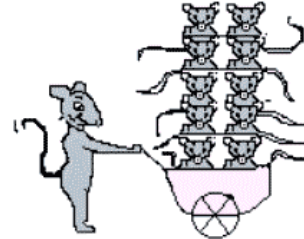
- A . 1an
- B . 3 ans
- C . 15 ans

7 . Le rat peut avoir ...

- A . 150 descendants en un an
- B . 6 descendants en un an
- C . 8000 descendants en un an

8 . Le rat produit ...

- A . 25000 déjections par an
- B . 2500 déjection par an
- C . 720 déjection par an



9 . Le rat est capable de ...

- A . nager plus deux kilomètres
- B . nager près d'un kilomètre
- C . nager seulement quelques mètres

10 . Le rat est capable de passer dans un trou de ...

- A . de 10cm de diamètre
- B . de 8 cm de diamètre
- C . de 3cm de diamètre



11 . Le rat est capable d'escalader ...

- A . un mur de briques
- B . une vitre
- C . une surface métallique

12 . Le rat est capable de sauter verticalement ...

- A . 1 mètre
- B . 2 mètres
- C . 40cm

13 . Le rat est ...

- A . très intelligent
- B . très prudent
- C . très territorial

14 . Le rat est ...

- A . herbivore
- B . omnivore
- C . carnivore exclusivement

15 . Le rat peut courir ...

- A . 10km/Hr
- B . 30km/Hr
- C . 65km/Hr

Réponses :

1 : C

Un peu plus qu'une grosse tablette de chocolat ! Donc : un rat ne peut pas pousser de gros poids ni s'attaquer à des chiens ou des chats sauf si ceux ci essaient de l'attraper.

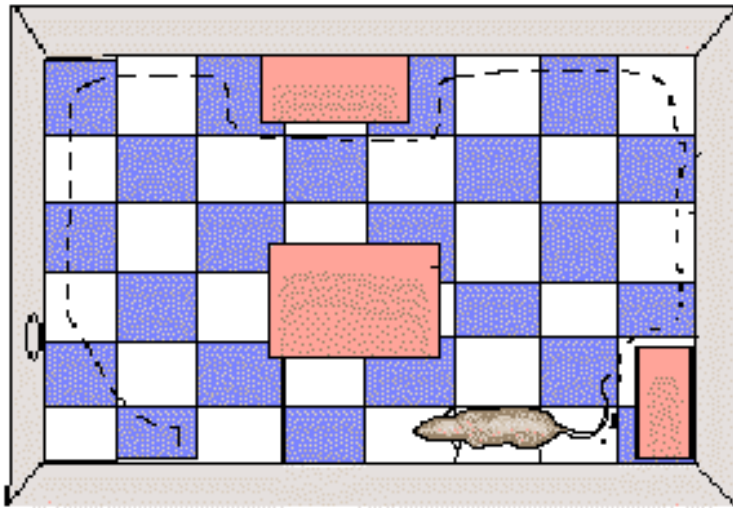
2 : A

25cm !c'est une chaussure, du 43 et demi.

Il est assez petit pour se faufiler partout et se cacher facilement mais ce n'est pas un fauve !!

3 : B

Très mauvaise, en effet il voit le mouvement , des ombres, ne perçoit pas les couleurs. Conséquence : il préfère avancer à tâtons en suivant de préférence les murs, pour cela, il se sert de ses vibrisses (moustaches) comme d'une canne blanche. Cela veut dire qu'il n'aime pas les obstacles inattendus, comme de nouveaux objets sur son chemin. Cela le rend très prudent donc au moment de le piéger, il faut perturber son environnement le moins possible. Placez les pièges et les appas le long des murs sur son trajet.



suivi des contours

4 : A

L'ouïe du rat est excellente surtout vers les sons aigus et également les ultrasons, le rat comme beaucoup de rongeurs perçoit et communique avec ces sons. Ils ne perçoivent pas les sons graves. Savez vous que les plumes des chouettes et hiboux ne produisent pas de son aigus lorsqu'ils volent, ce qui donne l'impression qu'ils se déplacent en silence et ils sont presque indétectables pour les rats et les souris.

5 : B

L'odorat est le sens le plus développé chez le rat. Un rat peut par l'odeur savoir si un congénère est malade, s'il fait partie de sa bande, connaître son âge , stressé Il peut déterminer les limites de son territoire, qui est passé par là, la qualité de sa nourriture et mille autres informations, un rat perçoit le monde par son nez !

S'avez vous que leur odorat est tellement développé qu'une organisation de recherche belge(apopo) a réussi à dresser des rats (de Gambie) pour détecter les mines, ils sont utilisés comme démineurs au Mozambique, Lorsque l'on placera les appâts , ils doivent être placés de manière à ce que les rats puissent les sentir le plus fortement possible ce n'est pas la vue qui importe mais l'odeur qu'ils dégagent! Les rats adorent les corps gras (huiles, saindoux ,etc..).



6 : B

Longévité : le rat vit trois ans environ, souvent moins, son abondance est due à sa fertilité et à sa prodigieuse capacité d'adaptation à l'environnement humain.

7 : C

6 à 7 portées de 10 à 12 jeunes par an, sachant que les rats sont aptes à se reproduire au bout de 2 mois, faites vous même le calcul : un seul couple de rats survivants et voilà ce à quoi on s'expose ! Il niche dans des terriers ou à l'intérieur des bâtiments, les conditions idéales sont la sécheresse, l'obscurité et la sécurité.

8 : A

Chaque excrément est une source d'infection et de contamination les rats les déposent partout où ils passent ,vêtements, nourriture, objets.

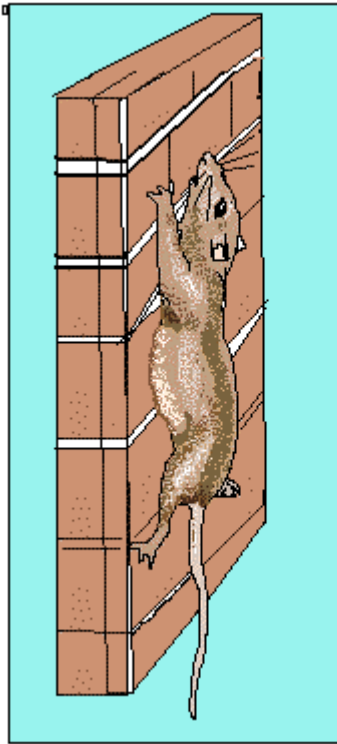
Ils permettent aussi de calculer le nombre de rats et depuis combien de temps ils sont là.

9 : B

Eh oui c'est comme cela qu'ils occupaient des îles, en quittant des bateaux ancrés dans les ports, ils peuvent également plonger, l'eau n'est pas un obstacle pour eux.

10 : C

Incroyable mais ... vrai ! Il faut absolument obturer tous les trous, car sa sensibilité lui permet de détecter très facilement les orifices.



beklimmen
escalade

11 : A

Des briques, mais aussi des parois en bois, des canalisations, en fait tout ce qui porte des aspérités : ces petites griffes et sa faculté à aplatir son corps et à coller littéralement au support lui permet de grimper aussi bien qu'un écureuil.

12 : A

Le rat est capable de sauter un mètre de haut ... pas plus ! Il compense en grim pant, par contre il peut tomber de n'importe qu'elle hauteur sans risque.

13 : A – B - C

En effet le rat est extrêmement intelligent, capable de tirer les leçons de ses expériences, et transmettre une partie de son acquis.

Il est très prudent, esquivant les pièges repérés, et certains types de poisons. Il laisse d'abord des jeunes ou le rat découvreur goûter seuls l'appât si celui ci se révèle toxique, aucun autre rat n'en consommera. C'est pour cela que les poisons fonctionnent après 24h de façon à ce que le rat n'associe pas l'appât à la mort du congénère.

Il est très territorial, comme il a une mauvaise vue il doit connaître son territoire parfaitement . Il peut former des colonies de plus de 300 individus.

14 : B

Le rat est omnivore il mange de tout et tue s'il en a l'occasion, oiseaux, souris, cochons d'Inde, ...

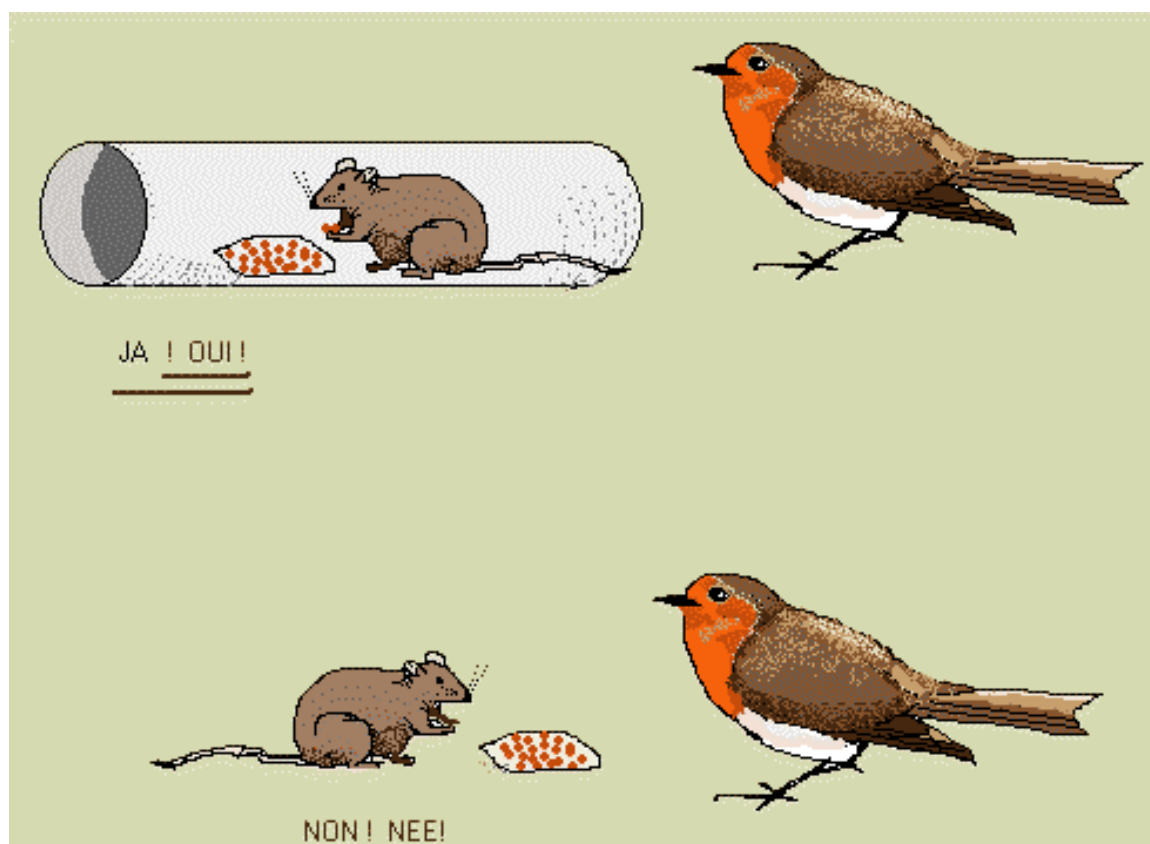
Il mange absolument tout ce qui lui tombe sous les dents, même ses congénères, malades ou étrangers.

Enfin il est important de savoir que les dents des rats sont très dur : ils sont capables de ronger tous les bois, le plâtre, les plastiques, la brique, le ciment, l'aluminium, etc.... Le treillis en fer semble bien lui résister donc attention ou nous rangeons la nourriture ou les poubelles !

Il mange 25 à 30gr par jour mais goûte et abîme bien plus ! Saviez vous qu'un poison violent pour le rat c'est ... le chocolat ! En effet le chocolat contient de la théobromine , substance très toxique pour le rat ! Donc n'hésitez pas à sacrifier vos stocks de chocolat !

15 : B

C'est très rapide, le record du 100 mètres pour un homme est de 32km/h !



Et pourquoi les détruire ?

Principalement pour une raison d'hygiène ! Le rat transmet quantité de germes, surtout par ses excréments et ses parasites.

Un adversaire redoutable, et pourtant fragile en effet il faut savoir qu'il ne survit qu'en habitat humain, dans la nature, il est victime d'une multitude d'adversaires et il ne fait pas le poids : hiboux, chouettes, fouines, martres, putois, hermines, renards et d'autres ne lui laissent aucune chance.

Comment en venir à bout chez nous ? En utilisant les connaissances que nous possédons :

Nos armes :

la prévention, l'hygiène, les pièges et les appâts empoisonnés.

Pas de nourriture accessible y compris les poubelles et la nourriture du chien ou du chat ! Il ne pourra plus se nourrir chez vous.

Pas de possibilité de logements : endroits peu utilisés (remises, ateliers etc.) tas de bois, endroits encombrés et peu utilisés, les trous et anfractuosités, les accès par les garages, caves et toits, ...

Hélas ça ne suffit pas, la lutte doit être collective, parlez en à vos voisins, les rats peuvent habiter chez l'un et manger chez l'autre. Les plantes du jardin peuvent les nourrir aussi!

Il faut alors les piéger ou les empoisonner :

- Les pièges : efficace pendant un certain temps mais ils apprennent vite à s'en méfier s'ils voient mourir l'un des leurs. Il existe des pièges qui peuvent les capturer vivants : les « nasses » fonctionnent soit avec un système de déclenchement, soit une ouverture qui permet de rentrer et pas de ressortir. Le problème c'est qu'il faut les tuer ensuite.
- Les poisons : c'est le plus efficace car très flexible il faut le mettre dans les endroits de passage, dans leurs galeries, à l'abris des oiseaux s'il s'agit de grains, à l'abris des animaux familiers, cochons d'Indes, lapins, poules, ... Une fois ingéré le poison mettra 24h à agir.

Si nécessaire, vous pouvez vous procurer gratuitement, auprès de la commune, des appâts empoisonnés. Ils sont disponibles au dépôt communal du Rinsdelle (24, place du Rinsdelle, de 7h à 12h et de 14h à 15h30).

Si votre logement est encore « visité » par des rats, vous pouvez le signaler au service Environnement : 02/627.27.77 qui vous conseillera.